

Chúa Nhật 5TN-B

(2024-02-04)

Ca Đoàn La Vang Tình Thương Giáo Xứ Saint Elizabeth
<http://www.cdlvtt.dk>

Cùng Nhịp Bước

Phấn khởi

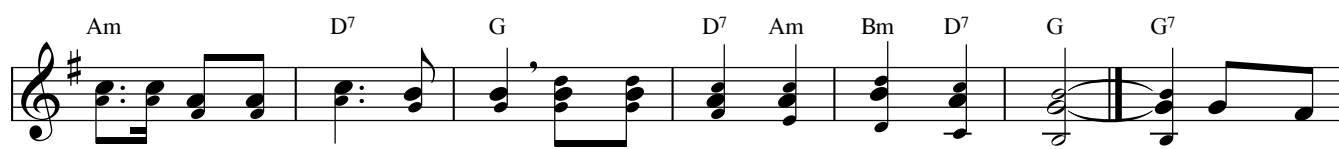
Giang Ân



ĐK: Cùng nhịp bước ta đi về Cung Thánh Ngài. Lòng hân hoan sống



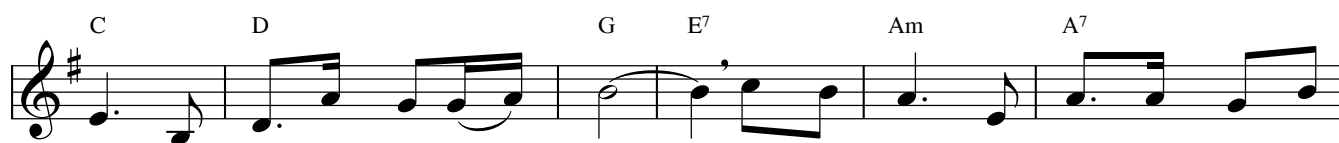
vui, miệng ca vang tán dương ân tình Thiên Chúa. Này người hỡi! Mau



lên ta về Nhà Chúa an vui, cất bước đi trong tiếng reo mừng. 1. Khắp muôn

2. Hát lên

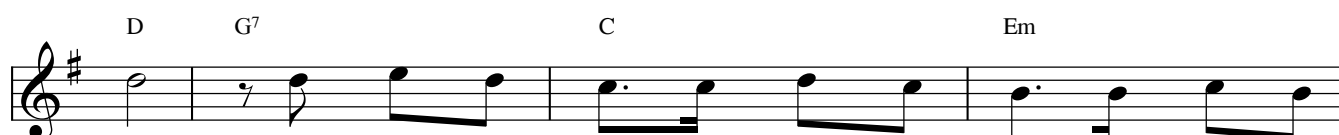
3. Ánh ban



phương về đây dâng niềm cảm mến. Biết bao nhiêu hồng ân trong đời nhân

đi bạn ơi đây bài ca mới. Chúa Ki - tô Phục Sinh ban tràn sức

mai bùng lên xua màn tăm tối. Chúa vinh quang Phục Sinh trong ngày tươi



thế. Năm tháng trôi qua Thiên Chúa thương ta ân phúc bao

sống. Cho khắp nhân gian chung tiếng reo vang muôn khúc hân

mới. Sức sống vươn lên hoa lá reo vui chim hót say



la: lời ngợi ca dâng Chúa Thiên Tòa.

hoan: lời ngợi ca dâng Chúa Thiên Tòa.

sửa: lời ngợi ca dâng Chúa Thiên Tòa.

Chúa Nhật 5 Thường Niên B

Thánh Vịnh 146

Lm. Thái Nguyên



1. Hãy ngợi khen Chúa Đấng thật cao sáng, hãy chúc tụng
2. Chính Ngài cứu giúp cho kẻ lầm than, cứu chữa những
3. Chúa thật cao sáng Đấng đầy quyền năng, Chúa Đấng siêu



1. Ngài lòng nhân ái thay. Chúa xây dựng lại Giê - ru - sa - lem, tập
2. ai nặng mang trái ngang. Tất cả mọi sự do Chúa sắp xếp và
3. vượt ngàn muôn thế nhân. Chúa nâng cao người nhỏ bé khiêm nhu loại



1. họp con cái Is - rael.
2. hằng trông coi giữ gìn. **ĐK:** Hãy chúc tụng Chúa Đấng cứu người
3. trừ những kẻ ác nhân.



khỏi mọi đau thương. Hãy chúc tụng Ngài Đấng ủi an những ai lầm than.

Tung hô Tin Mừng



Al - le - lu - ia, Al - le - lu - ia. Chúa phán: "Con chiên



Ta thì nghe tiếng Ta, Ta biết chúng và chúng theo bước của Ta".



Al - le - lu - ia, Al - le - lu - ia.

Hiệp Lòng Dâng Lên Chúa

Phụng Ca

1-2. Lạy Chúa! Bốn phương con tiến về. Về đây hiệp
lòng dâng lên Chúa. Tình mến yêu thiết tha niềm
kính tin không nhà cầu tạ lỗi cầu nguyện ước đời con.
1. Từ cuộc sống thánng năm trên thế trần. Về đây hiệp
2. Hạnh phúc chứa chan cho tấm lòng. Được về hợp
lòng dâng lên Chúa. Của lễ con hiến dâng nhỏ
đoàn dân con Chúa. Nguyện Chúa luôn đỡ nâng dìu
bé trước thánh nhan. Nguyện Chúa xin thương nhận cho đoàn con.
bước trên thế trần. Về đến nơi phúc âm con hằng mong.
ĐK: Bánh thơm từ lúa miến đơm bông. Hiến dâng cùng
khúc hát ca ngân. Nước trong hòa với chén rượu nồng.
Hòa hợp lòng thành con kính dâng Ngài.

Tình Yêu Nào

Hùng Lô



Intro.....



ĐK. Tình yêu nào đem đến cho tôi men say



đời? Vàng trắng nào soi lối tôi đi khi trời



tối? Mùa xuân nào đem đến ngọc ngà hoa lá



tươi? Nếu không phải là Người đã chịu chết vì

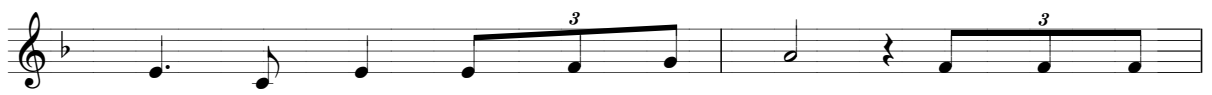


tôi. (Đàn.....)

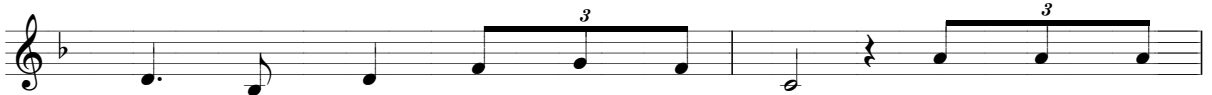
- | | | | |
|----|------|-------|-----|
| 1/ | Ai | hay | lau |
| 2/ | Chúa | xuống | thế |
| 3/ | Tôi | nghe | tơ |
| 4/ | Năm | Châu | thu |



- | | | | | | | | | | | | | |
|----|------|-----|------|-------|------|-------|-------|-------|------|-------|---|------|
| 1/ | sậy | hèn | mọn | khiêm | tốn | bên | đàng. | Phút | chốc | đứng | | |
| 2/ | gian | bần | cùng | không | cửa | không | nhà. | Na | - | za | - | reth |
| 3/ | lòng | đào | dạt | muôn | khúc | ân | tình. | Không | gian | ngừng | | |
| 4/ | lại | một | nhà | xoá | hết | chân | trời. | Con | tim | nhân | | |



- | | | | | | | | | | | | |
|----|------|------|------|------|------|------|-------|-------|------|-------|------|
| 1/ | lên | niềm | tin | hải | đăng | thấp | sáng. | Thách | đố | gió | |
| 2/ | xưa | tron | đời | nhọc | nhần | chi | sá. | Cái | chết | núi | |
| 3/ | động | vời | vội | một | niềm | cung | kính. | Bê | - | lem | hang |
| 4/ | loại | trào | dâng | tình | yêu | phối | phối. | Ồn | sâu | nghĩa | |



- | | | | | | | | | | | |
|----|-------|-------|-------|-------|------|-------|---------|------|--------|-------|
| 1/ | mưa | cuồng | phong | không | núng | can | trường. | Chúa | đến | với |
| 2/ | Sợ | chiều | nao | muôn | kiếp | không | nhoà. | Chúa | có | tiếc |
| 3/ | lửa | thành | Ngai | Con | Chúa | Thiên | đình. | Yêu | thương | siêu |
| 4/ | trọng | Người | ban | khôn | nói | lên | lời. | Hãy | cất | tiếng |



- | | | | | | | | | | |
|----|-----|-------|-------|-------|-----|-------|--------|------------|----------|
| 1/ | tôi | người | ơi | người | có | biết | chăng? | (Đàn.....) | (Tình..) |
| 2/ | chi | mà | không | dành | cho | chúng | ta? | | |
| 3/ | vội | gợi | xây | Tình | yêu | Giáng | sinh. | | |
| 4/ | lên | mà | ca | người | yêu | dấu | ơi. | | |

Nhân Chứng Phúc Âm

Lm. Thành Tâm

Cm A^b E^b Fm B^b



1. Ta về thôi vì thánh lễ đã hết nhưng đời ta là thánh
2. Ta đừng lo vì Thiên Chúa Ngài biết con người ta nhiều yếu

E^b A^b Cm A^b B^b G



lễ nói dài. Dem tình thương Thiên Chúa đến mọi nơi ta sống
đuối lỗi lầm. Nên Ngài thương ban ơn thánh triền miên ta sống

Cm B^b E^b Cm



sao để thành chứng nhân. DK: Này Ngài sai ta đi đây đó. Sống chứng
sao để thành chứng nhân.

Gm Fm E^b A^b B^{b7} Fm



nhân Phúc Âm. Lãnh sứ mạng Chúa trao hôm nào vì là

F⁷ B^b B^{b7} E^b



Con Thiên Chúa. Này Ngài sai ta đi đây đó đi loan

Fm A^b B^b E^b



báo Tin Mừng. Loan tin mới tin vui của

B^b B^{b7} E^b



Ngài rằng Thiên Chúa yêu thương loài người.